

# VFR Traffic

**Due to the recent change of runway direction (from 07/25 to 06/24) please ensure that your scenery and nav data are up-to-date. Aerosoft users need to update the scenery via the Aerosoft One software!**

## Departing Traffic

- Departing VFR traffic on the ground at Berlin/Brandenburg shall do the initial call on Delivery EDDB\_DEL (121.605).
- If Delivery is offline, first contact should be with Berlin Apron even if he is not responsible for the GAT.

## Arriving Traffic

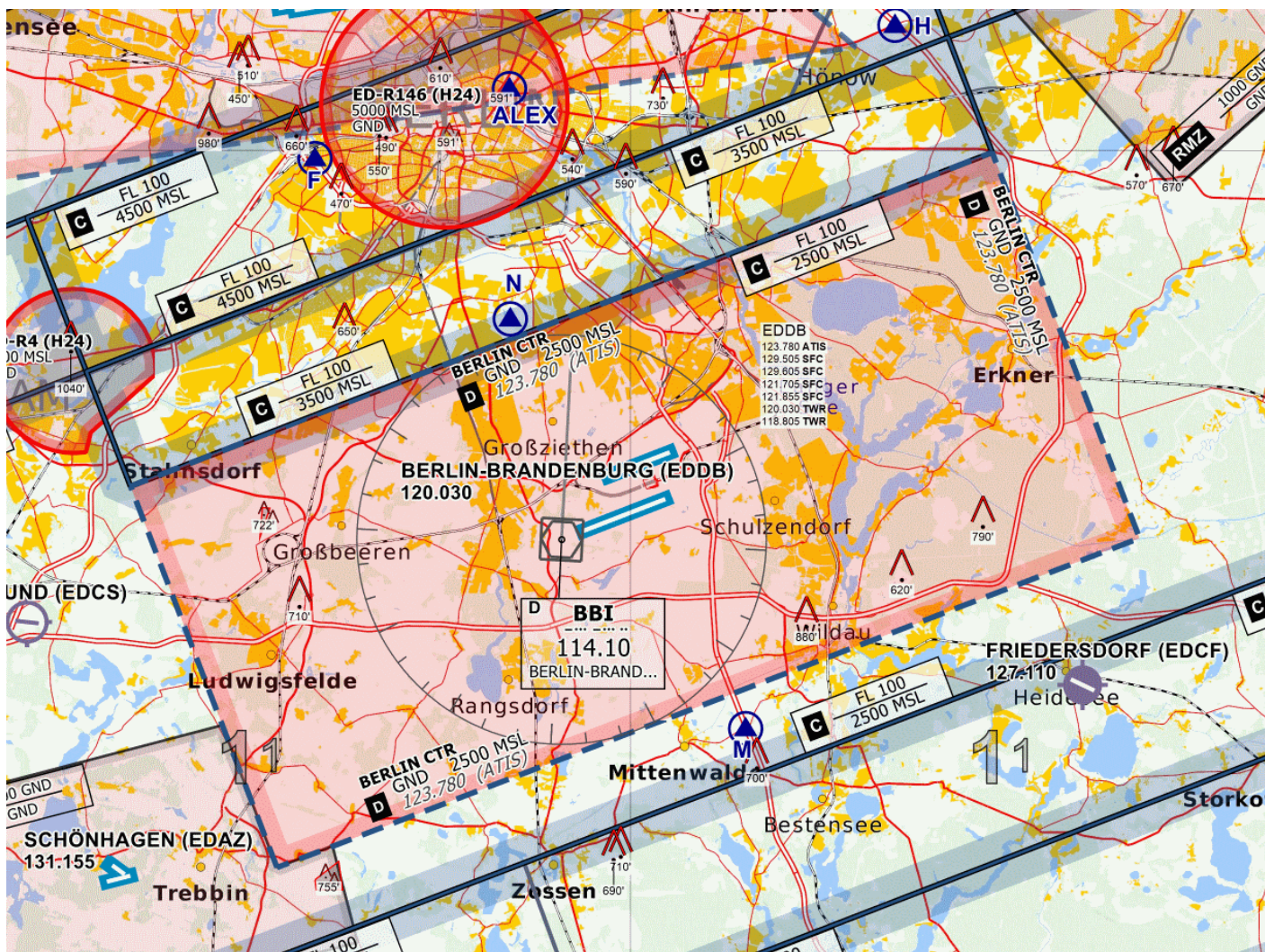
- Arriving traffic is supposed to contact TWR 15 miles prior to reaching the reporting point on which you desire to enter.
- The main tower frequency is 118.805 which shall always be used by traffic arriving via reporting point M.
- Traffic entering the control zone via reporting point N should call Tower on 120.030 if he's online, otherwise call 118.805 as well.
- There might be departing or arriving traffic on the parallel runway. Expedite all movements on the runway and approach to stay clear of IFR traffic.

## Airspace

- Please stay clear of any airspace C around Berlin
- Check the ATIS to get information about the active runway. This is important to note as some airspace C sectors are only open during a specific runway configuration.
- Stay clear of restricted airspace ED-R4 and ED-R146 at all times!

## Reporting Points

- Reporting Point N is located at Britzer Garten, a park with a small lake at the southern end of the city of Berlin.
- Reporting Point M is located at the highway exit Mittenwalde, between the cities of Mittenwalde and Zeesen.



Control Zone Berlin/Brandenburg Airport - © [openflightmaps.org](https://openflightmaps.org)

## Abfliegender Verkehr

- Abfliegender Verkehr hat den Einleitungsruf auf der Delivery Frequenz zu halten (EDDB\_DEL - 121.605).
- Sollte Berlin Delivery offline sein, ist Berlin Apron die nächste zuständige Station für den Einleitungsruf (gemäß des Top-Down Prinzips).

## Anfliegender Verkehr

- Anfliegender Verkehr hat sich spätestens 15 Meilen (alternativ 5 Minuten) vor Erreichen des Pflichtmeldepunkts zu melden.
- Flugzeuge, welche einen Einflug über M beabsichtigen, rufen Berlin Turm auf der Frequenz 118.805 (EDDB\_S\_TWR).
- Flugzeuge, welche einen Einflug über N beabsichtigen, rufen Berlin Turm auf der Frequenz 120.030 (EDDB\_N\_TWR). Sollte niemand auf die Frequenz erreichbar sein, ist die 118.805 zu rufen.
- Alle Bewegungen auf der Piste und im Anflug sollen sicher so schnell wie möglich ausgeführt werden, um den anfliegenden IFR Verkehr nicht zu blockieren.

# Luftraum

- Der Luftraum C ist ohne Freigabe stets zu meiden. Die Benutzung der Luftraum Sektoren "C(HX) Berlin Ost/West" ist der aktiven Betriebsrichtung in EDDB zu entnehmen, welche über die ATIS mitgeteilt wird.
- Die ED-R4 und ED-R146 ist in jedem Fall zu meiden!

## Pflichtmeldepunkte

- Der Pflichtmeldepunkt N liegt über dem Britzer Garten, ein Park mit See südlich von Berlin.
- Der Pflichtmeldepunkt M liegt bei der Autobahnabfahrt Mittenwalde, zwischen den Orten Mittenwalde und Zeesen.

---

Revision #4

Created 18 October 2022 16:15:39 by 1288197

Updated 3 October 2024 13:30:07 by 1395737