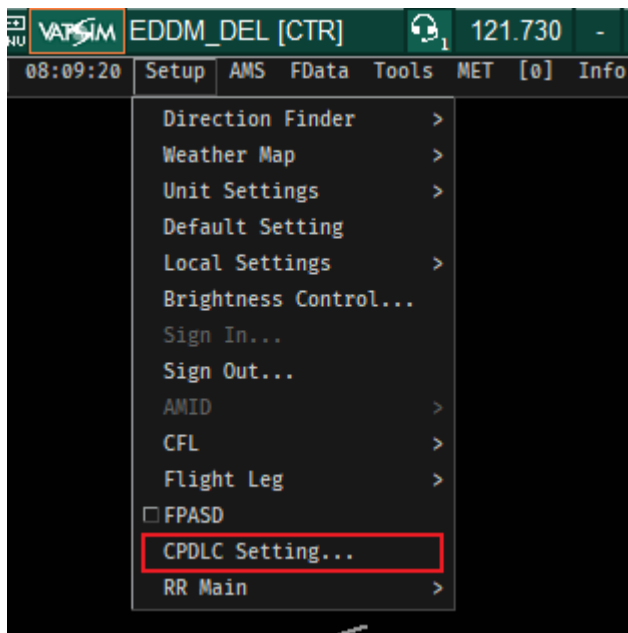
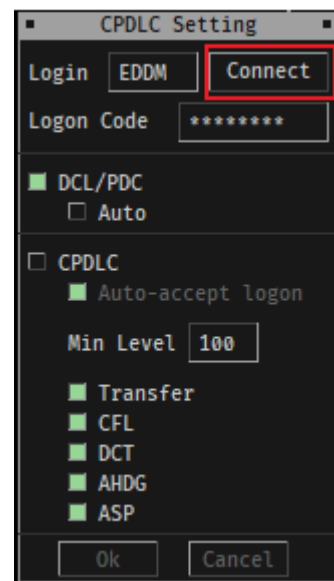


PDC/DLC Login in TopSky

Nachdem ihr euch ganz normal bei VATSIM z.B. als EDDM_DEL angemeldet habt müsst ihr ein ASR-File auswählen, in dem die dunkelgraue Topsky-Menüleiste zu sehen ist (abhängig von der jeweiligen RG). Aus dem Starterpaket München bietet sich hierfür z.B. EDDM_APP an, für Langen eignet sich jedes bereitgestellte Profil. Teilweise öffnet sich das CPDLC Settings Menü auch direkt beim connecten. Die folgenden Bilder zeigen die Arbeitsschritte:

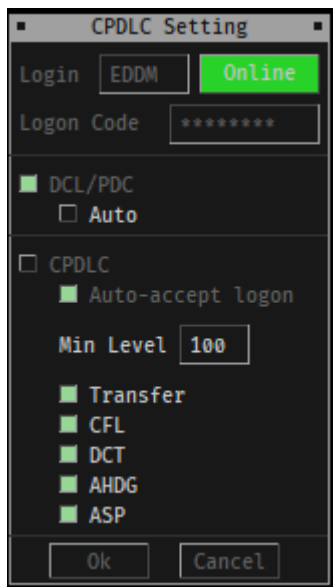


CPDLC Settings Menü öffnen



mit PDC/DCL connecten

Bei Login steht das Kürzel der CPDLC-Station, in München zum Beispiel EDDM. In das Feld Logon-Code müsst ihr den per Mail erhaltenen Hoppie-Code eintragen (oder ihn im entsprechenden Topsky File *TopSkyCPDLChoppieCode.txt* hinterlegen). Die anderen Einstellungen sollten wie auf dem Bild zu sehen bereits eingestellt sein und können gegebenenfalls korrigiert werden. Nach einem Klick auf den Connect-Button wird selbiger grün und man ist eingeloggt.



CPDLC Menü mit aktiver Verbindung zum Server

Revision #1

Created 27 July 2024 14:31:55 by 1438611

Updated 27 July 2024 14:31:55 by 1438611