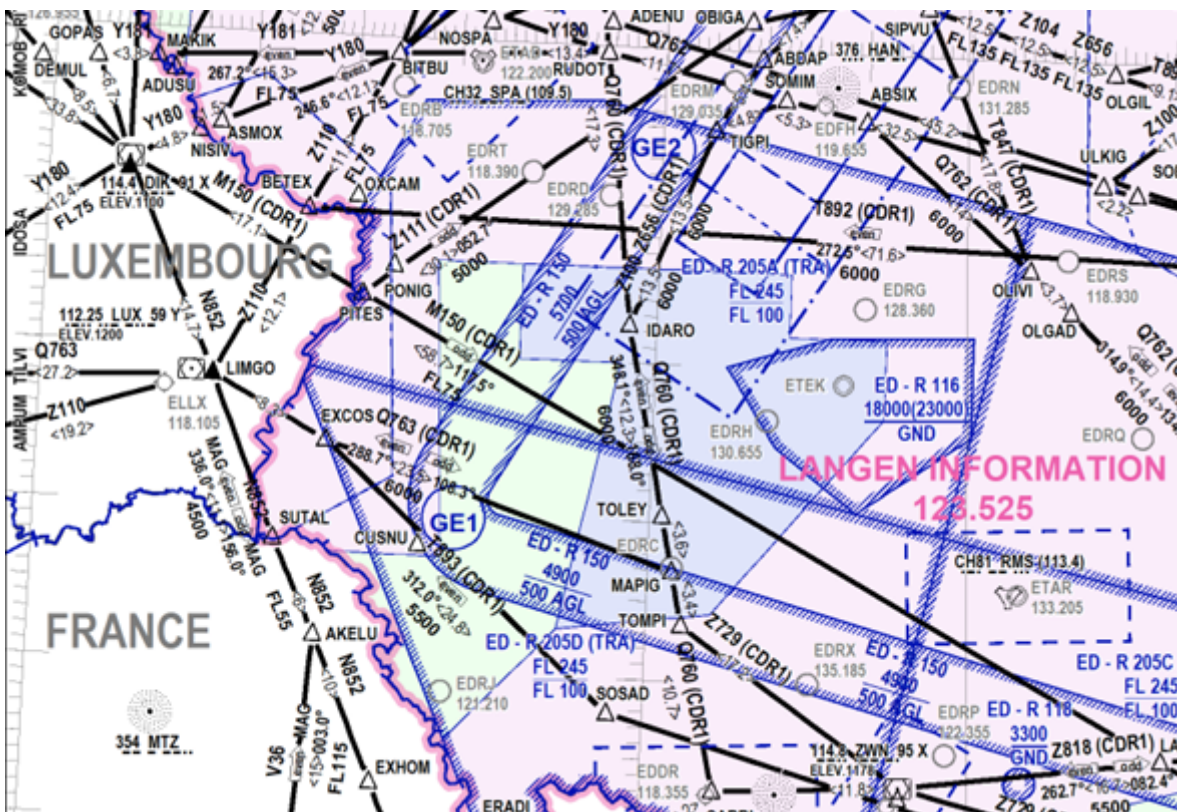


Luftraumklasse E

Allgemeines

In Deutschland ist der Luftraum E standardmäßig von 2500 ft GND bis FL100, sofern er nicht durch den Luftraum C oder D unterbrochen wird. In den Alpen wird der Luftraum auf FL130 angehoben, in der Umgebung von Verkehrsflughäfen abgesenkt. Es gibt 3 verschiedene Untergrenzen. Diese sind in den Streckenkarten 1:1 000 000 farblich gekennzeichnet.

- 1000 ft AGL - **pink**
- 1700 ft AGL - **blau**
- 2500 ft AGL - **grün**



Mit freundlicher Genehmigung der DFS Deutsche Flugsicherung GmbH. Nicht für navigatorische Zwecke geeignet!

Luftraum E ist ein kontrollierter Luftraum.

Regeln

Luftraum	Art des Fluges	Staffelung	Service	Geschwindigkeit	COM	Freigabe
E	IFR & VFR	IFR – IFR Alle Flüge - Verkehrsinfo, soweit möglich	IFR – ATC VFR – FIS	Alle Flüge – 250 kt IAS unter FL100	IFR	IFR

Wichtig: Im Gegensatz zu den anderen kontrollierten Lufträumen ist bei VFR weder eine aktive Sprechverbindung mit der Flugsicherung noch eine Freigabe zum Einflug in den Luftraum erforderlich.

VMC Minima

Wie in allen anderen Lufträumen auch gelten folgende Minima:

- Flugsicht über FL100: **8 km**
- Flugsicht unter FL100 : **5 km**
- Abstand von Wolken horizontal: **1500 m**
- Abstand von Wolken vertikal: **1000 ft**

Weiterführende Links

- [Classification of Airspace - Skybrary](#)

Revision #4

Created 8 November 2023 19:05:18 by 1316527

Updated 14 November 2023 18:30:45 by 1316527